

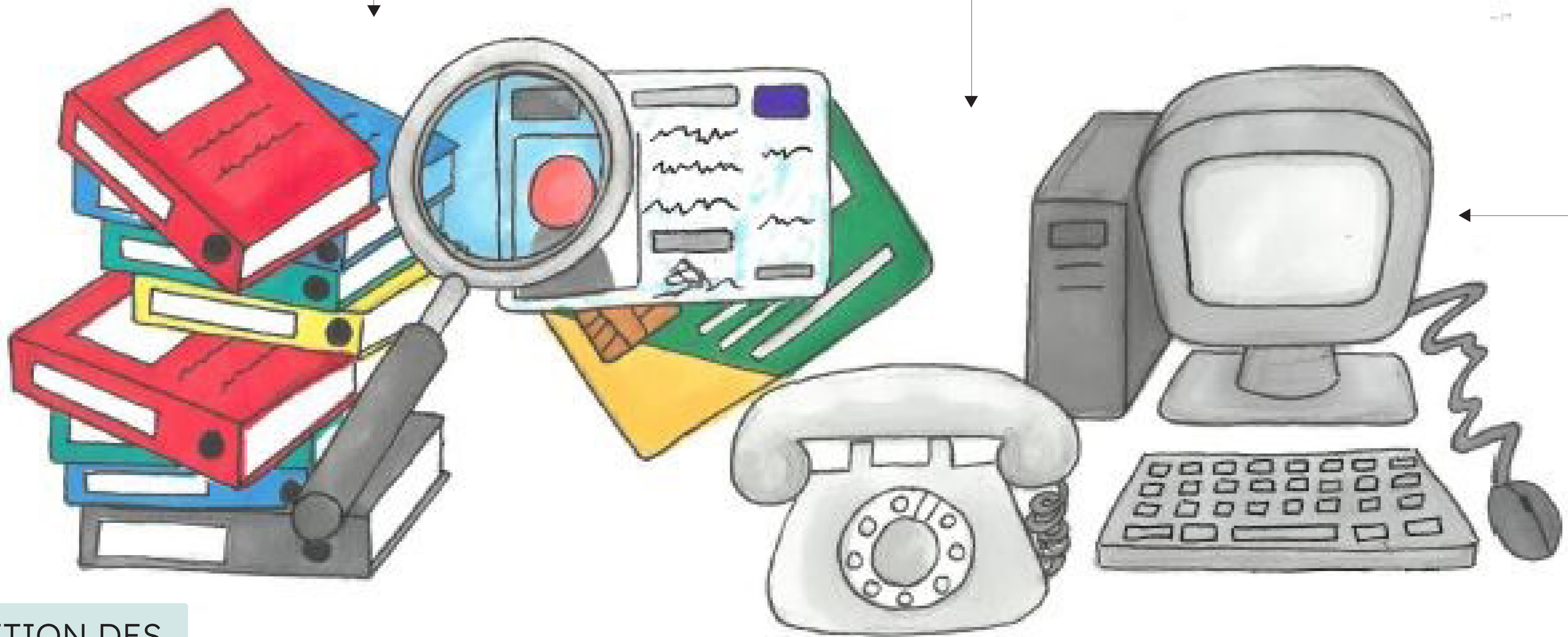
FRAIS DE SÉJOUR

8h30 - 17h

VERIFICATION DES
DONNEES DU
DOSSIER D'ADMISSION
PATIENT

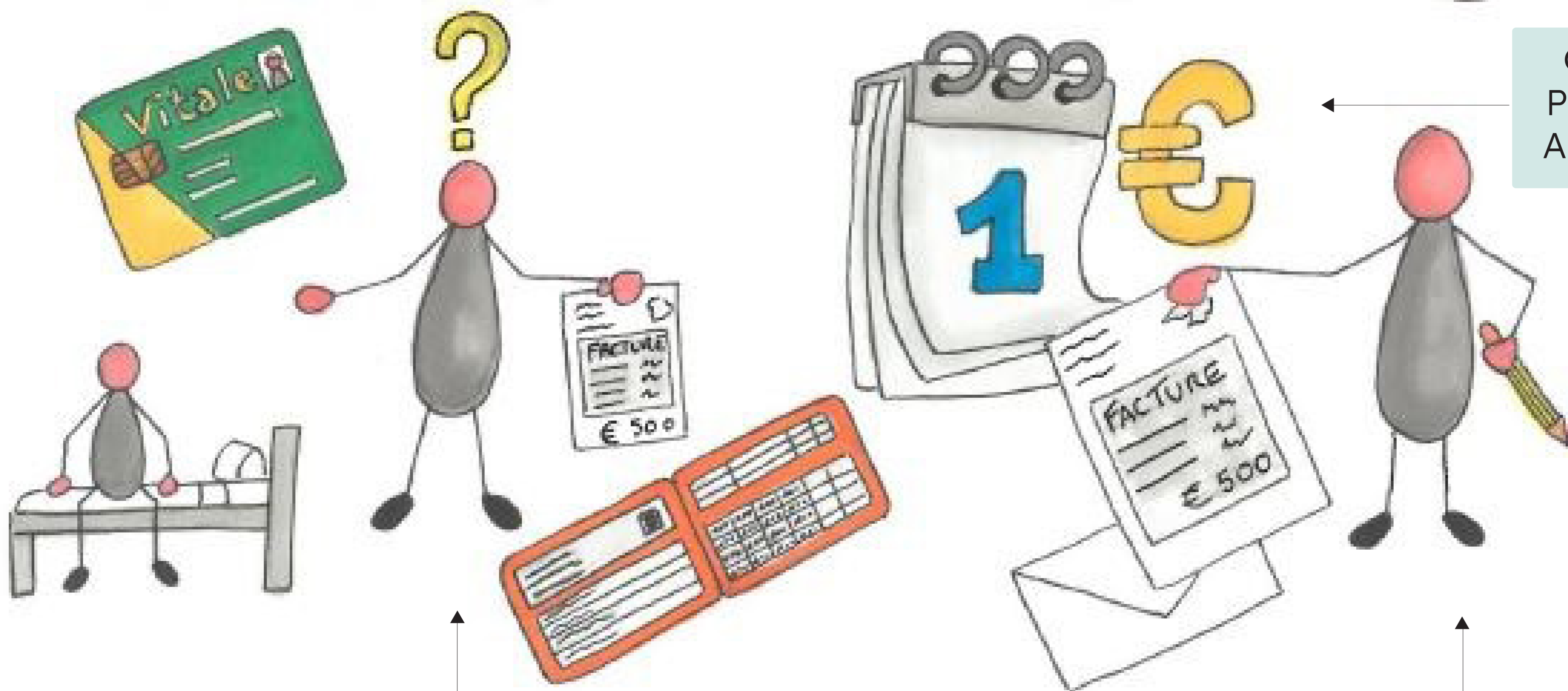
APPELS ENTRANTS ET SORTANTS :
CPAM, ASSISTANTES SOCIALES,
PATIENTS, FAMILLES, MUTUELLES,
TUTEURS ET CURATEURS

SAISIE DES PRISES EN
CHARGE ET ENVOI DES
IMPRIMES
(BLEU ET MARRON)



REPARTITION DES
DOSSIERS
PAR LETTRE

A → DES DET → HED HEF → NEV NG → Z



GESTION DES
CONTENTIEUX DE
FACTURATION

SORTIES ET
FACTURATIONS